

# AGM WPC DECK

AGM, a company that considers nature and the environment.  
We produce safe products with the best technology.

Decking & Railing & Fence board Product Catalog



# Wood Plastic Composite

## 합성목재

### ○ 제품특징

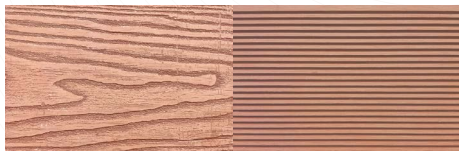
합성목재(WPC)제품은 내마모성, 내부식성을 가지고 있으며, 크랙, 박리, 적은 로스율, 저비용의 유지비, 내구성, 고하중, 저항성 등을 제공하는 장점이 있습니다.

### ○ 제품용도

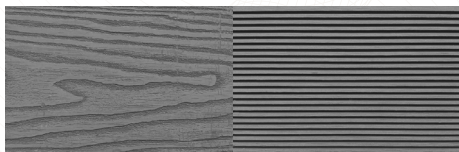
외부 수영장, 식당, 호텔, 도로, 복도, 화분 선반, 조경 등에 사용이 가능합니다.



### ○ 합성목재 20T, 23T, 25T



체리 Cherry



그레이 Gray

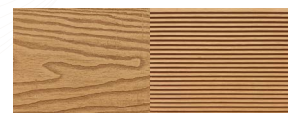
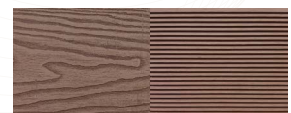
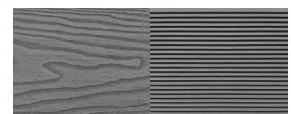
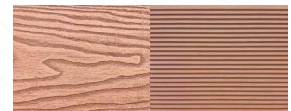


다크브라운 Dark Brown



라이트브라운 Light Brown

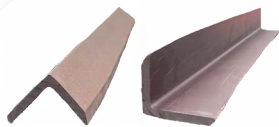
### ○ 평몰딩 10T



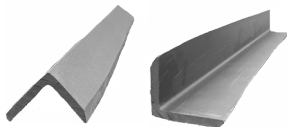
### ○ 합성목재 규격

두께(mm)	규격(mm)	색상
합성목재 20T	132X2400, 132X3000	체리 그레이 다크브라운 라이트브라운
합성목재 23T	150X2400, 150X3000	
합성목재 25T	150X2400, 150X3000	
평몰딩 10T	96X2400	
평몰딩 10T	120X2400	

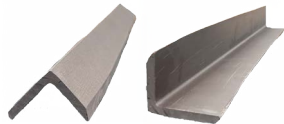
### ○ ㄱ자 몰딩



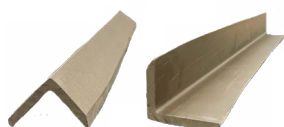
체리 Cherry



그레이 Gray



다크브라운 Dark Brown



라이트브라운 Light Brown

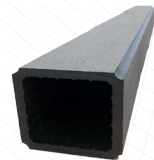
### ○ 사이딩(다크브라운)



일반

갤러리

### ○ 루바(다크브라운)

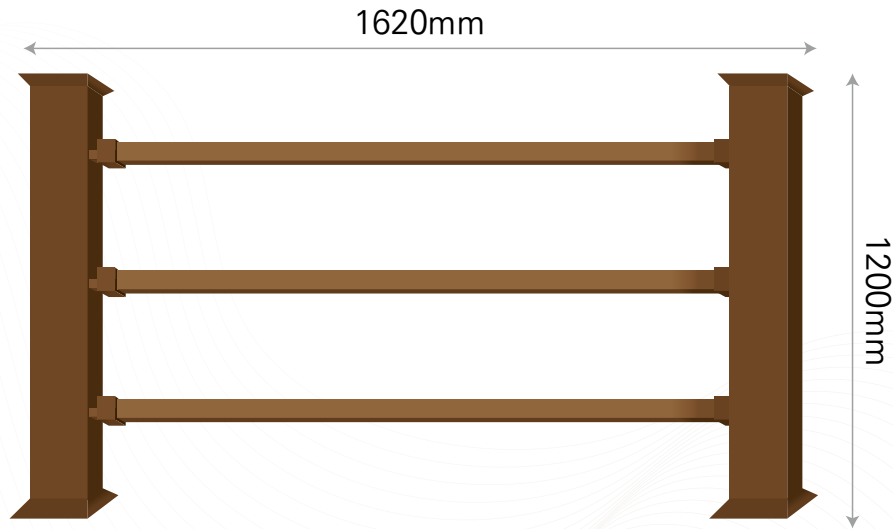


두께(mm)	규격(mm)
ㄱ자몰딩	40X40X2400
사이딩(일반)15T	138X2400
사이딩(갤러리)15T	166X2400
루바	51X51X2400

# Railing

## 난간

### ○ 난간 규격



두께(mm)	규격(mm)
난간 (기둥재)	100X100X1200, 100X100X2400
난간 (가로대)	88X44X1300, 88X44X2400

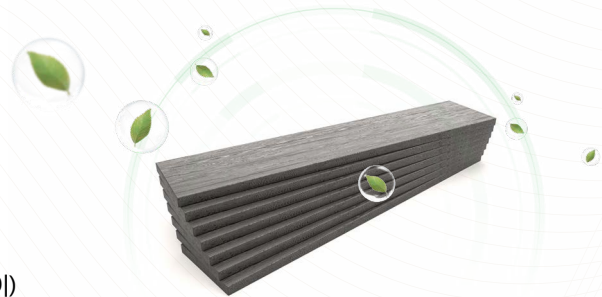
### ○ 부속자재



클립전용피스(8x19x7mm)  
(스테인리스, SUS410)



스텐도장피스(8x38mm)  
(다크브라운, 라이트브라운, 그레이)



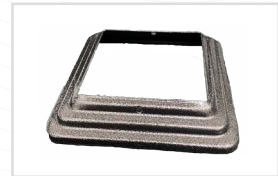
유동브라켓



고정브라켓



상부캡



하부캡



스타트클립 20T, 23T, 25T  
(스테인리스, 은색)



미들클립 20T, 23T, 25T  
(스테인리스, 은색)



사이딩클립



연결보조제  
(130x5x20T, 150x5x25T)

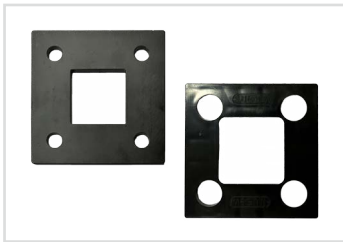
# Fence board 펜스보드

## ○ 펜스보드 규격

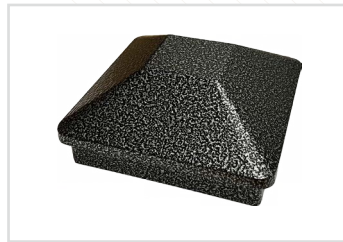


두께(mm)	규격(mm)
펜스 포스트 (기둥재)	100X100X3,660
핸드레일 (가로대)	100X3, 660X20T

## ○ 부속자재



바닥브라켓, 베이스판캡



펜스 상부캡



펜스 하부캡



펜스간격재



핸드레일(가로대)  
(다크브라운, 라이트브라운, 그레이)

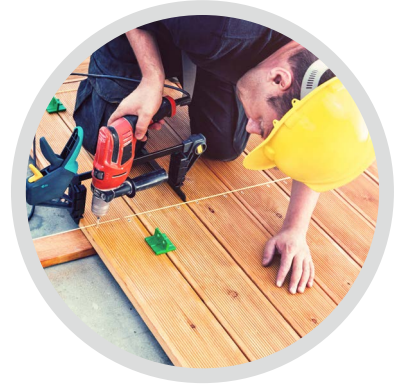


기둥포스트(기둥재)



# Construction Method

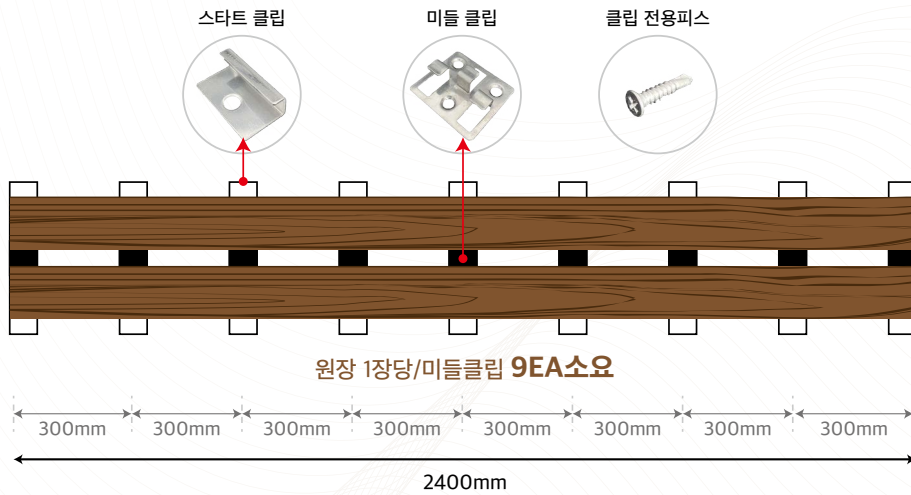
## 시공방법



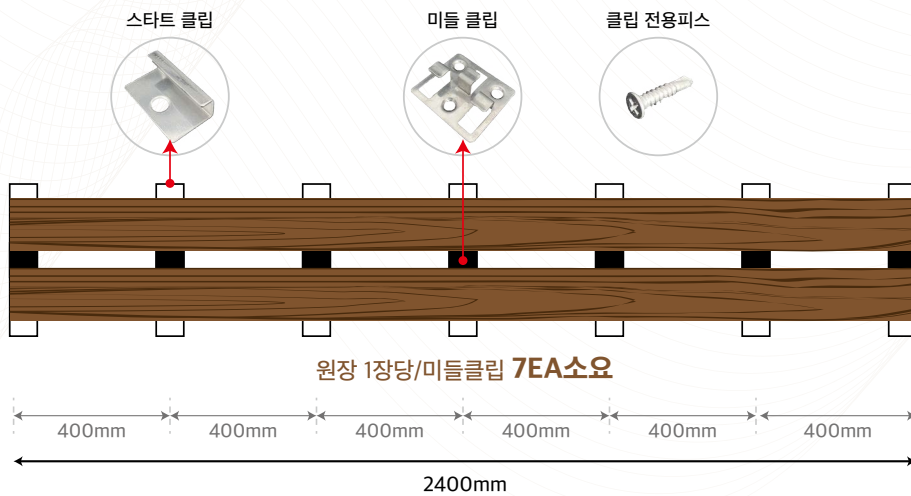
합성목재는 사계절에 의해 수축 및 팽창이 발생할 수 있습니다.

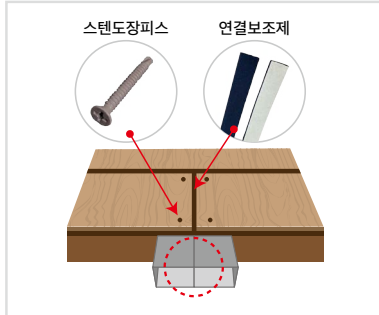
- ▶ 서늘하고 그늘진 곳에 보관을 하셔야 합니다.
- ▶ 시공 시 수축 팽창을 대비해 데크와 데크사이를 최소한 5mm씩 띄어서 시공하시기 바랍니다. (팽창계수 1m:1mm)

### 20T 스타트 클립, 미들클립 - 데크의 300mm 간격을 두고 결합

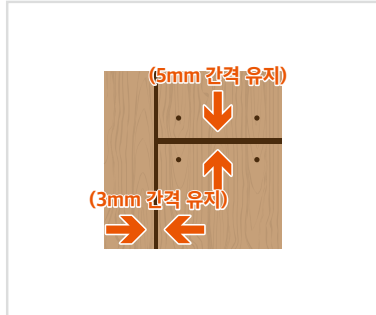


### 23T, 25T 스타트 클립, 미들클립 - 데크의 400mm 간격을 두고 결합

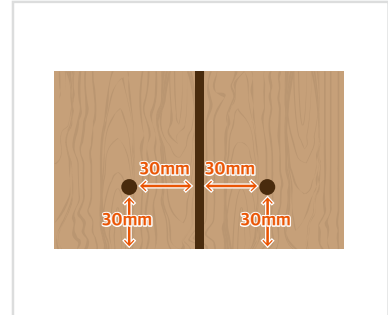




메지부분 이중장선 및  
연결보조제 필히 사용



도장피스 시공시

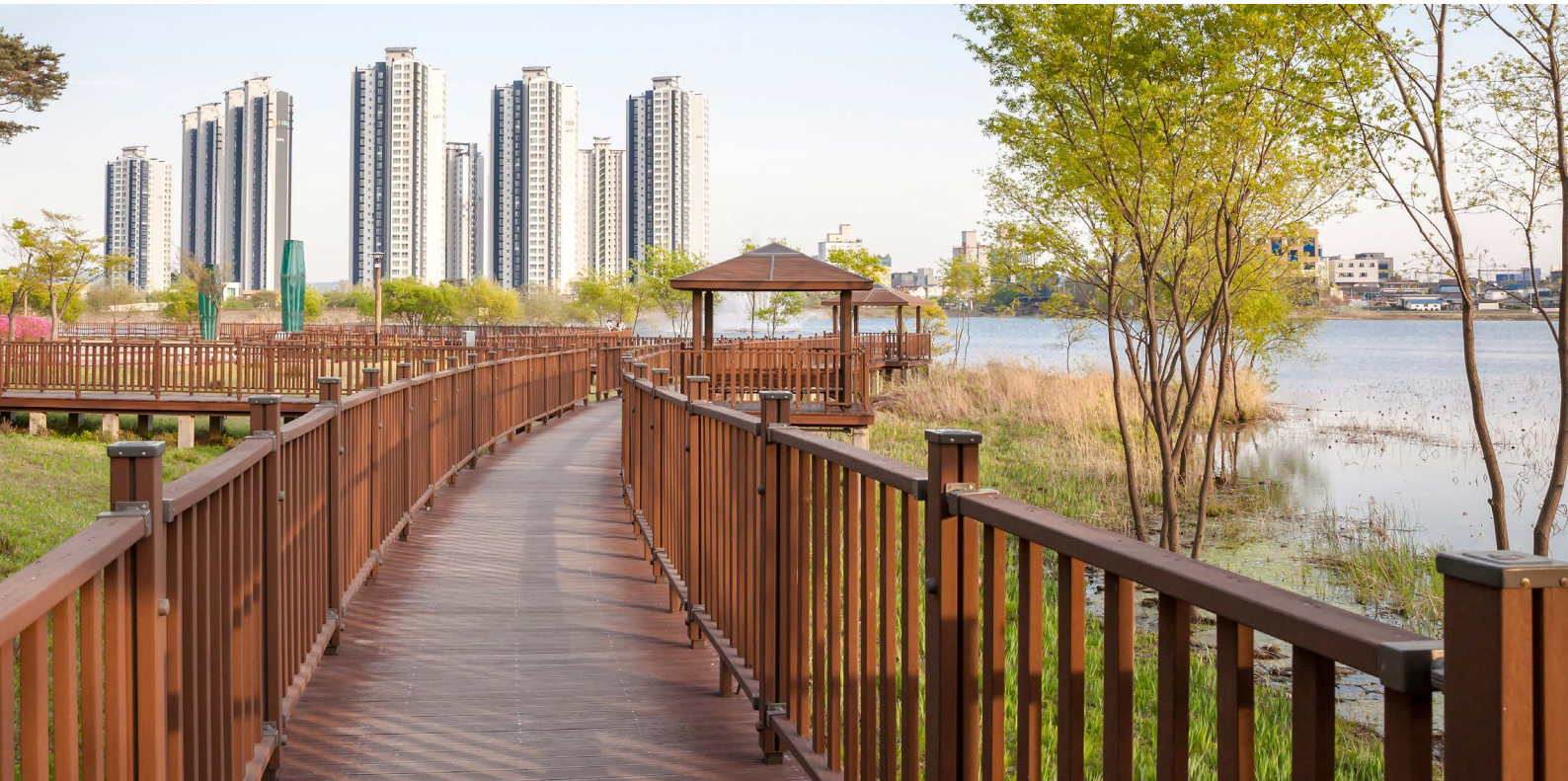


합성목재 끝단에서  
30mm 이중기리를 이용하여  
선 홀 작업 후 도장피스 시공

### ⚠ 주의사항

각관 한줄에 길이 방향으로 두 개의 합성목재가 걸쳐 시공될 경우 시공불량의 원인이 됩니다.

- ▶ 합성목재는 사계절에 의해 수축 및 팽창이 발생할 수 있습니다.  
벽체 또는 구조물과 맞닿는 부위는 5~7mm 간격 유지 필히 하세요.
- ▶ 클립 시공 시 합성목재 사이 간격은 자동으로 +4~5mm 발생합니다.
- ▶ 피스 시공시 모든 면 5mm 간격 유지하세요.







AGM  
에이지엠



경기도 김포시 통진읍 애기봉로 573번길 28-1  
Tel. 031)997-0700 Fax. 031)996-6886

[www.agmkorea.co.kr](http://www.agmkorea.co.kr)

